

Protocol coronamaatregelen TTK SWAN

→ Lm 00?!

Algemeen

1 Blijf thuis bij verkoudheidsklachten, hoesten, verhoging of koorts, benauwdheid, plotseling verlies van reuk en/of smaak. Blijf thuis als jij of iemand in jouw huishouden de afgelopen 24 uur een van de genoemde symptomen hebt gehad. Blijf thuis als iemand in jouw huishouden positief getest is of als je zelf in thuisisolatie bent omdat je contact hebt gehad met iemand bij wie het virus is vastgesteld.

Je houdt je aan alle maatregelen om verspreiding te voorkomen.

- Was vaak je handen met water en zeep
- Hoest en nies in je elleboog
- gebruik papieren zakdoekjes om je neus te snuiten en gooi deze daarna weg
- Schud geen handen.
- Houd 1,5m afstand
- Bij toiletgebruik desinfecteer je wc-bril, alle knoppen, klink, kraantje met speciale doekjes die je meteen weggooit in de emmer.
- Ga direct naar huis wanneer tijdens het sporten klachten ontstaan zoals neusverkoudheid, hoesten, benauwdheid of koorts

Binnenkomst

- 1 Ben je gezond **teken** dan in voor speelgelegenheid.
- 2 Je kleedt je thuis om. De kleedkamers zijn gesloten.
- 3 Uitgaand verkeer gaat voor binnenkomend verkeer.
- 4 Bij binnenkomst hang je je jas aan de kapstok en was je je handen in toilet D of H. Je houdt steeds 1,5 m afstand aan.
- 5 Bij binnenkomst wordt je aanwezigheid gecontroleerd en worden vragen gesteld over je gezondheid door één van de beheerders van de inschrijvingen.
- 6 Via de vaste looproute ga je naar het zitgedeelte (groene vlakken op de plattegrond). Je wisselt van schoenen en overbodige kleding en je zet je sporttas in één van de verspreid staande tassenrekken. Neem je eigen handdoek mee.

Gebruik tafeltennistafels

- 1 Alleen enkelspel is mogelijk. Je wisselt niet van helft!
- 2 Voor ieder spel, training of wedstrijd gebruik je een **nieuw balletje** dat je uit het emmertje 'nieuw' pakt. Iedere speler serveert met zijn eigen balletje. Je raakt het balletje van de ander niet aan met je hand. Om vergissingen te voorkomen speel je met een andere kleur of ander merk balletje.
- 3 Ben je klaar, gooi dan het gebruikte balletje in het daarvoor bedoelde emmertje 'gebruikt'. Bij letballen ga je zelf het balletje halen. Tijdens het sporten geldt geen afstandsbeperking!
- 4 Je veegt geen zweethanden af aan tafel!
- 5 Zweetdruppels op tafel doe je meteen af, gebruik daarvoor je eigen handdoek.
- 6 Na afloop van je spel maak je je tafelhelft schoon met een vochtig doekje dat naast de tafel aanwezig is.
- 7 Je doucht en je kleedt je thuis om. Kleedkamers en douches zijn gesloten.

Gebruik kantine.

- 1 Volg alleen de vaste looproute. Bij de bar geldt de 1,5m-regel!
- 2 Geef je bestelling door aan de bar.
- 3 Het is niet mogelijk om in het oude bargedeelte te blijven. Je neemt je drankje mee naar het zitgedeelte.

- 4 Gebruikte glazen, flesjes, bekertjes breng je naar het verzamelpunt 'gebruikt leeggoed'
- 4 Na afloop worden gebruikte glazen gespoeld en gedroogd weggezet.
- 5 Alleen de barmedewerker mag achter de bar komen.
- 7 Snacks zijn tot nader order niet te verkrijgen.

Competitie

- 1 In geval competitie doorgaat. Jouw team en dat van je tegenstander gaat zitten je gaat via de kortste weg naar de speeltafel.
- 2 Publiek wordt niet toegestaan.

EHBO

De EHBO- materialen zijn beschikbaar en bereikbaar in het oude kantinegedeelte. Koude kompressen in het vriesvak van de koelkast.

Communicatie

Dit protocol wordt gecommuniceerd met gemeente, trainer, sporters en ouders van jeugdleden. Het protocol wordt zichtbaar opgehangen op het prikbord bij binnenkomst.

Publiek

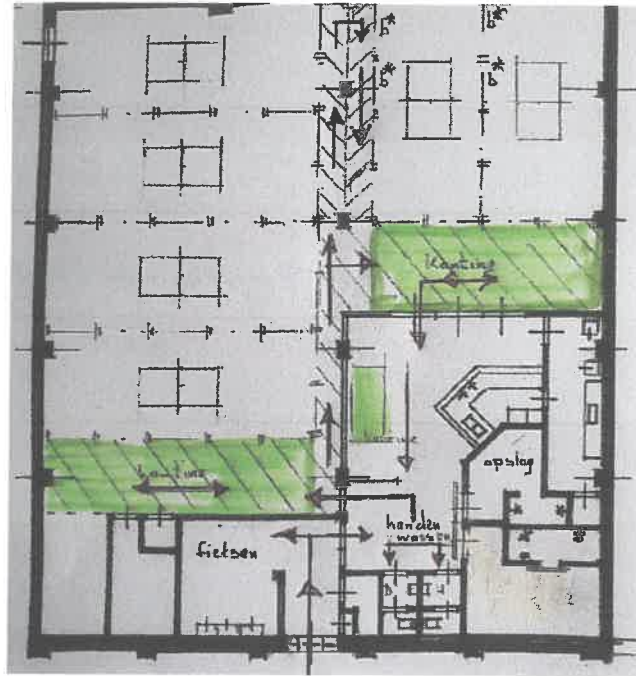
Publiek word niet toegelaten.

Coronacoördinator

Aanwezige bestuursleden zijn tevens coronacoördinator. Bij afwezigheid van bestuursleden is de barmedewerker de coronacoördinator. Zij letten op naleving van alle maatregelen. De coronacoördinator spreekt je aan als je je niet houdt aan de hygiëne- en veiligheidsvoorschriften. Indien iemand de regels, na aanzegging, blijft overtreden, dan zal die persoon door de coronacoördinator verzocht worden om de accommodatie te verlaten. Het bestuur neemt daarna contact op met die persoon.

Zaalindeling

Hieronder is de zaalindeling weergegeven die vanaf 1 juli 2020 geldt. Deze indeling blijft zo staan en het is niet toegestaan dat deze indeling wordt veranderd. Alle trainingen en activiteiten worden op deze indeling afgestemd.



26 juni 2020
bestuur ttk SWAN
Jan Aartestraat 18 Tilburg